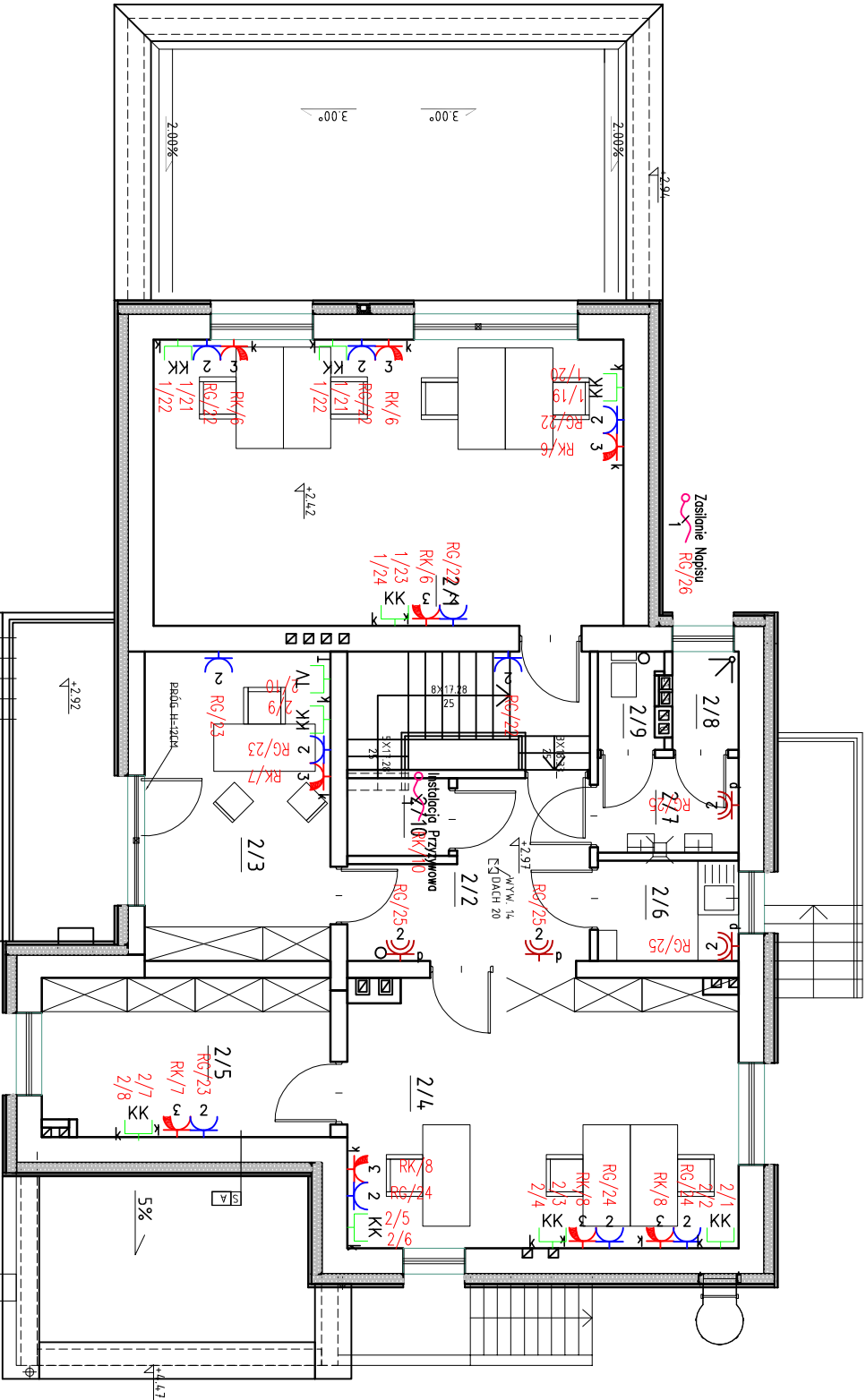


PIĘTRO



PIĘTRO

POWIERZCHNIA UŻYTKOWA PIĘTRO	
2 / 1	GABINET
2 / 2	KORYTARZ
2 / 3	GABINET
2 / 4	KOPENHANTA
2 / 5	GABINET
2 / 6	ARCHIWUM
2 / 7	ANEKS KUCHENNY
2 / 8	UMYVALNIA
2 / 9	PRZYSZCZNIC
2 / 10	WC
PIĘTRO RAZEM	

UWAGA: Powierzchnia użytkowa jest obliczona zgodnie z projektem i uwzględnia wszystkie powierzchnie użytkowe. Powierzchnia całkowita jest obliczona zgodnie z projektem i uwzględnia wszystkie powierzchnie użytkowe i powierzchnie konstrukcyjne. Powierzchnia całkowita jest obliczona zgodnie z projektem i uwzględnia wszystkie powierzchnie użytkowe i powierzchnie konstrukcyjne. Powierzchnia całkowita jest obliczona zgodnie z projektem i uwzględnia wszystkie powierzchnie użytkowe i powierzchnie konstrukcyjne.

SYMBOL	OPIS
N	N Gniazdo pojedynczych 1-fazowych montowanych obok siebie (w jednej ramce) Nk(1P+N+PE), 16A, 230V, IP20
N	N Gniazdo pojedynczych kodowanych, 1-fazowych montowanych obok siebie (w jednej ramce) Nk(1P+N+PE), 16A, 230V, IP20
N	N Gniazdo pojedynczych 1-fazowych montowanych obok siebie (w jednej ramce) Nk(1P+N+PE), 16A, 230V, IP44
N	N Gniazdo pojedynczych 1-fazowych montowanych obok siebie (w jednej ramce) Nk(1P+N+PE), 16A, 230V, IP65
N	N Gniazdo podwójne 1-fazowe (1P+N+PE), 16A, 230V, IP20
16A	Gniazdo pojedyncze 3-fazowe (3P+N+PE), 16A, 400V, IP44
1	Wypust kablowy zasilający 1-fazowy zakończony puszką – IP44
3	Wypust kablowy zasilający 3-fazowy zakończony puszką – IP44
KK	Gniazdo 2xR445
TV	Gniazdo TV/SAT

UWAGI:

- Instalację elektryczną prowadzić pod tynkiem.
- Stosować osprzęt ramkowy w wykonaniu p/ł oraz puszkę instalacyjną p/ł głębokie.
- W pomieszczeniach sanitarnych stosować osprzęt IP44 w wykonaniu p/ł.
- Gniazda wtykowe montować na wysokościach h liczonych od poziomu posadzki:
 - pom. biurowe, administracyjne h=0,3m
 - sanitariaty: h=1,2m
 - pom. techniczne: h=1,3m/ 0,3m
- Instalację gniazd wtykowych wykonać przewodami YDY 3x2,5mm²
- Od przyściśku głównego przeciwpożarowego wyłącznika prądu do rozdzielnic RG doprowadzić kabel HDGs 3x2,5mm².
- Kable HDGs prowadzić w klasie utrzymania funkcji elektrycznych E-90.
- Przejścia instalacji przewodowej przez ściany oddzielenia pożarowego wykonać w klasie odporności ogniowej EI odpowiadającej klasie ściany.
- Zasilanie urządzeń inst. sanitarnych wykonać zgodnie z DTR zastosowanego urządzenia.
- Instalację wykonać zgodnie z obowiązującymi przepisami, normami i zasadami wiedzy technicznej.

PRACOWNIA	NAZWA INWESTYCJI	INWESTOR	ZESPÓŁ AUTORSKI	NR UŚWIADOMIENIA	PODPISE	DATA
GDP ARCHITEKTURA al.grunwaldzka.27@urugda.pl 80-246 Gdańsk, +48 504 724 669	KOMPLEKSOWY REMONT, TERMOIZOLACJA I PRZEBUDOWA POSTRZUKU POLICJI W LUBIECHOWIE WRAZ Z WYKONANIEM INSTALACJI WEWNĘTRZNYCH, C.O., WOD.-KAN., ELEKTRYCZNEJ, TELEFICZNEJ, OBRZ. ZAKOŃCZONYCH DZIEŁAMI MONT.	KOMENDANT WOJEWÓDZKI POLICJI W GDAŃSKU, 80-819 GDAŃSK, UL. OKOPOWA 15	INŻ. ZENON TRABAŁA INŻ. KAROL GOLEBIEWSKI mgr inż. RAFAŁ ROBEROWSKI	NR UŚWIADOMIENIA Załącznik nr 1 do projektu Załącznik nr 2 do projektu Załącznik nr 3 do projektu Załącznik nr 4 do projektu Załącznik nr 5 do projektu Załącznik nr 6 do projektu Załącznik nr 7 do projektu Załącznik nr 8 do projektu Załącznik nr 9 do projektu Załącznik nr 10 do projektu Załącznik nr 11 do projektu Załącznik nr 12 do projektu Załącznik nr 13 do projektu Załącznik nr 14 do projektu Załącznik nr 15 do projektu Załącznik nr 16 do projektu Załącznik nr 17 do projektu Załącznik nr 18 do projektu Załącznik nr 19 do projektu Załącznik nr 20 do projektu Załącznik nr 21 do projektu Załącznik nr 22 do projektu Załącznik nr 23 do projektu Załącznik nr 24 do projektu Załącznik nr 25 do projektu Załącznik nr 26 do projektu Załącznik nr 27 do projektu Załącznik nr 28 do projektu Załącznik nr 29 do projektu Załącznik nr 30 do projektu Załącznik nr 31 do projektu Załącznik nr 32 do projektu Załącznik nr 33 do projektu Załącznik nr 34 do projektu Załącznik nr 35 do projektu Załącznik nr 36 do projektu Załącznik nr 37 do projektu Załącznik nr 38 do projektu Załącznik nr 39 do projektu Załącznik nr 40 do projektu Załącznik nr 41 do projektu Załącznik nr 42 do projektu Załącznik nr 43 do projektu Załącznik nr 44 do projektu Załącznik nr 45 do projektu Załącznik nr 46 do projektu Załącznik nr 47 do projektu Załącznik nr 48 do projektu Załącznik nr 49 do projektu Załącznik nr 50 do projektu Załącznik nr 51 do projektu Załącznik nr 52 do projektu Załącznik nr 53 do projektu Załącznik nr 54 do projektu Załącznik nr 55 do projektu Załącznik nr 56 do projektu Załącznik nr 57 do projektu Załącznik nr 58 do projektu Załącznik nr 59 do projektu Załącznik nr 60 do projektu Załącznik nr 61 do projektu Załącznik nr 62 do projektu Załącznik nr 63 do projektu Załącznik nr 64 do projektu Załącznik nr 65 do projektu Załącznik nr 66 do projektu Załącznik nr 67 do projektu Załącznik nr 68 do projektu Załącznik nr 69 do projektu Załącznik nr 70 do projektu Załącznik nr 71 do projektu Załącznik nr 72 do projektu Załącznik nr 73 do projektu Załącznik nr 74 do projektu Załącznik nr 75 do projektu Załącznik nr 76 do projektu Załącznik nr 77 do projektu Załącznik nr 78 do projektu Załącznik nr 79 do projektu Załącznik nr 80 do projektu Załącznik nr 81 do projektu Załącznik nr 82 do projektu Załącznik nr 83 do projektu Załącznik nr 84 do projektu Załącznik nr 85 do projektu Załącznik nr 86 do projektu Załącznik nr 87 do projektu Załącznik nr 88 do projektu Załącznik nr 89 do projektu Załącznik nr 90 do projektu Załącznik nr 91 do projektu Załącznik nr 92 do projektu Załącznik nr 93 do projektu Załącznik nr 94 do projektu Załącznik nr 95 do projektu Załącznik nr 96 do projektu Załącznik nr 97 do projektu Załącznik nr 98 do projektu Załącznik nr 99 do projektu Załącznik nr 100 do projektu	PROJEKT WYKONAWCZY NADZORSTWO Rzut Poddasza – Gniazda wtykowe, Zasilanie. BRAZDA ELEKTRYCZNA	X.2017 NR RYSUNKU E-09 SKALA 1:100